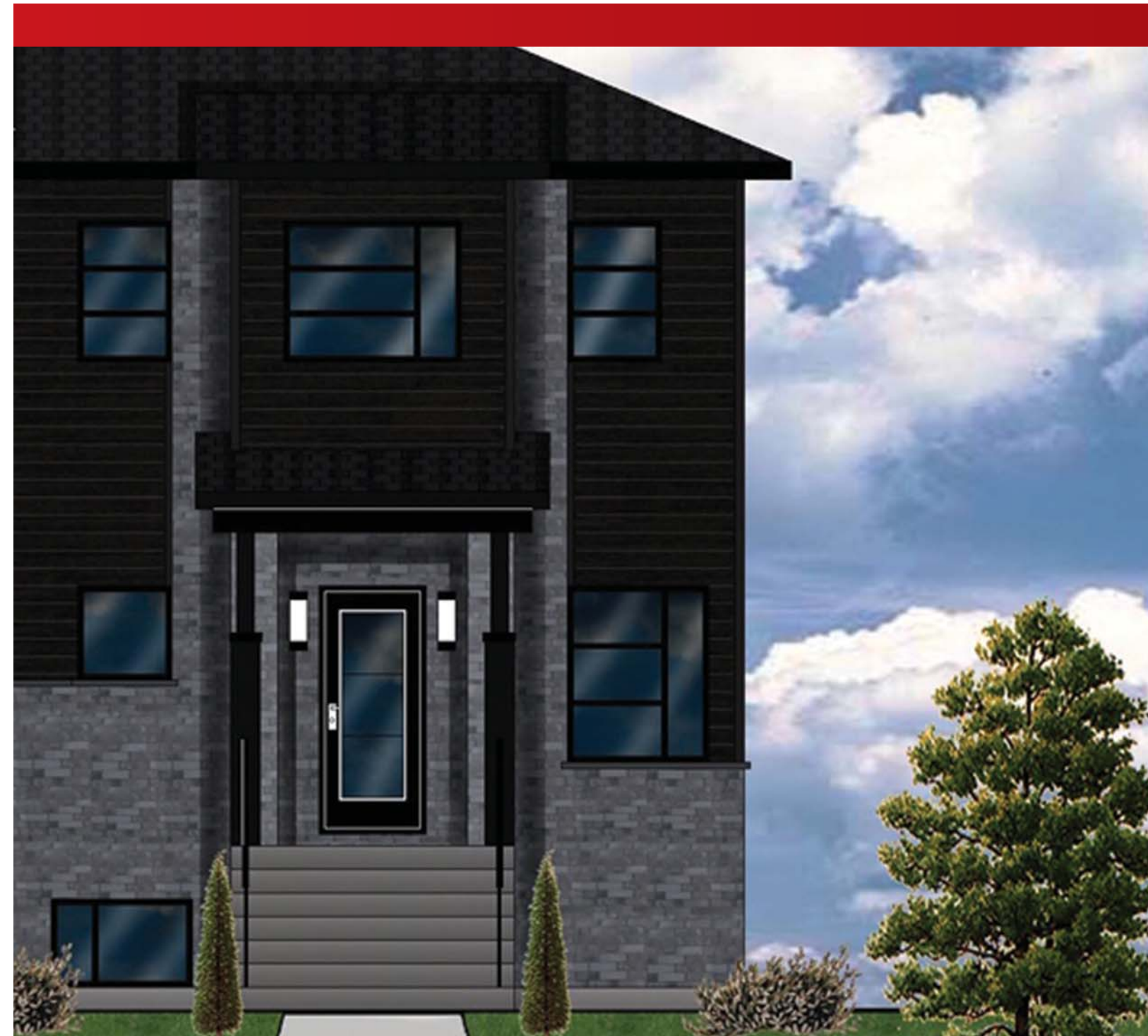


T 514 MON-IMAX
(666-4629)
F 514 666-1285

lesdeveloppementsimax.com
carignan@lesdeveloppementsimax.com

LES DÉVELOPPEMENTS
IMAX

RBQ: 5625-7421-01



CARIGNAN & SAINT-HUBERT

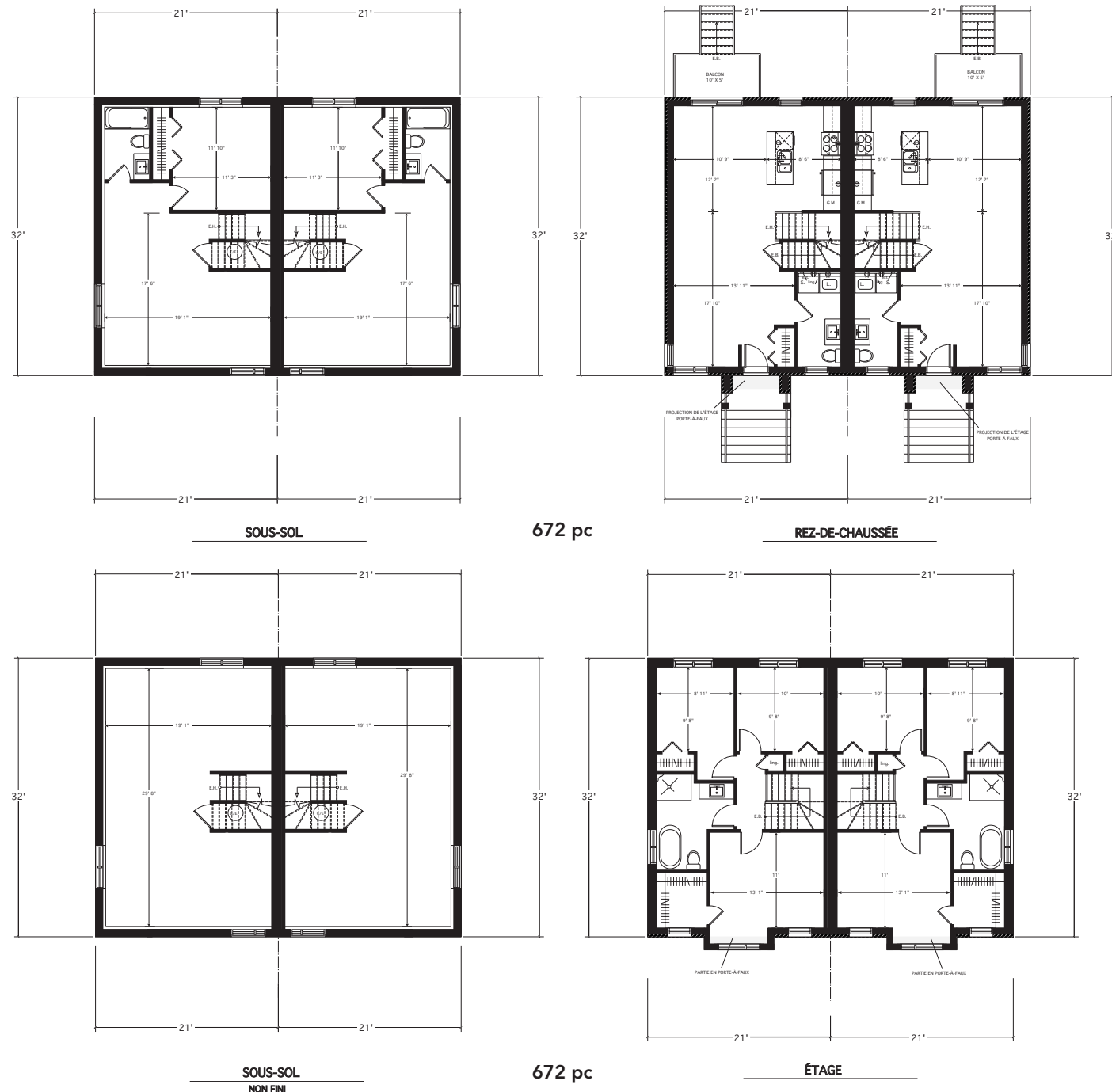
JUMELÉ 21X32
2 ou 3 chambres

CARACTÉRISTIQUES :

Quartier homogène
Maisons neuves conformes aux nouvelles normes de qualité
Milieu de vie calme et champêtre
Secteur bordé par des espaces verts
Infrastructures payées à 100 %
(pas de surprise au compte de taxes)

À PROXIMITÉ DE :

Carrefour, plusieurs commerces de services, garderie, école
Route 112, autoroutes 10 et 30
Promenades St-Bruno et quartier Dix/30
La rivière Richelieu, le Fort de Chambly
Pistes cyclables (La Route Verte)
Transport en commun; stationnement incitatif et CIT



DEVIS INCLUS ET NON INCLUS

EXTÉRIEUR

- * Brique en façade 2 couleurs (présélectionnée) et Cannexel (st-laurent) (voir plan)
- * Revêtement de fibrociment James Hardy (3 côtés) et brique 50% 3 cotés St-Hubert
- * Bardeaux d'asphalte BP 30 ans (Mystique)
- * Fenêtres en PVC hybride de couleur en façade, thermos Löw-e et argon
- * Fenêtres PVC à battants blanches sur 3 côtés, thermos Löw-e et argon
- * 2 fenêtres PVC (55"x30") coulissantes thermos au sous-sol, thermos Löw-e et argon
- * Porte d'acier de façade de couleur (présélectionnée)
- * Porte-patio 6' en PVC blanc
- * Patio en bois traité de 10'x5' avec descente escalier au centre vers la cour
- * Balcon de béton armé en façade 32 MPA
- * Allée en pierre concassée 0 3/4
- * Nivellement du terrain

INTÉRIEUR

STRUCTURE ET ISOLATION

- * Murs de fondation en béton armé (avec barres d'armatures)
- * Dalle au sous-sol béton 32 MPA, coupe-vapeur certifié ONGC et isolant rigide 1 1/2" complet
- * Murs du sous-sol isolés R-17 recouverts de gypse complet
- * Murs extérieurs isolant R24.5
- * Entretoit R41 laine soufflée à cellulose
- * Poutrelle en H
- * Plancher en contreplaqué 5/8 collé, cloué

PLOMBERIE

- * Bain podium zen 32"x60"
- * Douche néo-angle 38"x38"
- * Chauffe-eau électrique 60 gallons
- * Robinet extérieur antigel
- * Sortie laveuse/sècheuse au RDC ou au sous-sol
- * Préparation pour lave-vaisselle
- * Évier de cuisine double
- * Sonde pompe avec puisard
- * Robinetterie standard choix A
- * Salle d'eau, lavabo sur pied
- * Colonne d'évacuation pour radon
Selon disponibilités du fournisseur ou équivalent

FINITION

- * Armoires de cuisine 36" jusqu'au plafond avec îlot et vanité dans la salle de bain de 60" en mélamine. (choix de couleurs, finis, poignées)
- * Comptoir stratifié sans joint (choix de couleurs)
- * Tablettes grillagées dans les garde-robes et garde-manger
- * Plancher bois franc merisier naturel pré-vernissé 3 1/4 ainsi que les rampes à barreau en fer forgé noir carré, escaliers au RDC et à l'étage
- * Céramique ; entrée, cuisine, salle de bain et salle d'eau et palier de porte de côté
- * Escalier descente du sous-sol en 2 x 4 avec porte
- * Peinture blanche 2 couches
- * Portes intérieures embossées de type zen
- * Plusieurs autres options disponibles voir scénarios

ÉLECTRICITÉ ET VENTILATION

- * Entrée 200 ampères
- * Thermostats électroniques avec plinthes
- * Prises câble dans les chambres + une téléphonique
- * Ventilation salle de bain
- * Carillon et détecteur de fumée selon les normes en vigueur
- * 2 conduits pour aspirateur central
- * Échangeur d'air récupérateur de chaleur (VRC), salle d'eau raccordée
- * Ventilation de toit type maximum
- * Allocation disponible pour luminaires, hotte (client doit aller chez fournisseur)
- * 2 prises extérieures isolées

DIVERS

- * Permis de construction
- * Garantie de maison neuve 5 ans GCR
- * Certificat de localisation (plan d'implantation)
- * Nettoyage complet avant livraison
- * Assurance de la maison pendant la construction
- * Infrastructures payées à 100% (voir avec la ville)
- * Certificat de pierre DB
- * **Les visites de chantier sont interdites dû à la sécurité et à la conformité de la CNESST**

NON INCLUS :

- * Gouttières
- * Finition du sous-sol
- * Frais hypothécaires et assurance-prêt
- * Frais d'ouverture bancaire et inspection si vous traitez avec une institution financière autre que celles approuvées par Les Développements Imax
- * Frais de notaire
- * Frais de raccordement d'Hydro Québec, téléphone, câble
- * Aménagement extérieur (asphalte, clôture, gazon)

À PARTIR DE

ST-HUBERT RUE GASTON

+ TAXES

À PARTIR DE

CARIGNAN

+ TAXES

DEMANDEZ-NOUS NOTRE PROMOTION

* Prix sujet à changement sans préavis